

MITSUBISHI CNC

M70 / M700 Serisi

Yedek Alma ve Geri Yükleme

Backup & Restore

Cnc makinelerde yedek alma, bu yedekleri düzenli olarak saklamak tezgah satıcısı firmasının (Dealer) sorumluluğundadır. İlerde oluşabilecek herhangi bir donanım yada yazılım probleminde müşteri makinesinin çalışabilmesi için bu yedekler kesinlikle gereklidir ve istenmesi durumunda servis esnasında METR firmasının teknik servis departmanına verilir.

Çoğu firma yedek olayını pek önemsemez, daha önce aynı model bir tezgahtan aldığım yedek var zaten diye düşünerek kurulum esnasında yedek almaz. Fakat unutmayınız ki aynı anda gelmiş aynı model iki makine olsa dahi mekanik boşlukları, pitch error farkları gibi bir çok değer her makineden makineye farklılık gösterir.

Bu yüzden;

İleride servis esnasında problem yaşamamak, müşterinizin makinesini bir an önce tekrar çalışır hale getirebilmek açısından her kurulumdan sonra birkaç dakikanızı ayırıp mutlaka yedek alınız. Rulman değişimi, mekanik magazin problemlerinin giderimi sonrasında, eksen swichtlerinin pozisyonlarının değişmesi sonrasında, kısacası parametrelerle ilgili her değişiklik yapmadan önce ve sonra mutlaka yedek alınız ve bu yedekleri müşteri/tarih/seri numarası/kontrol/ formatında klasörlerde bilgisayarınızda saklayınız. Bu yedeklerden en az bir tanesini de ileride yaşanabilecek veri kaybı ihtimallerine karşı müşterinize veriniz.

Aşağıda backup alma ve alınan backup'ın tekrar tezgaha yüklenmesi (Restore) konusunda size yardımcı olabilecek resimli bir doküman bulunmaktadır.

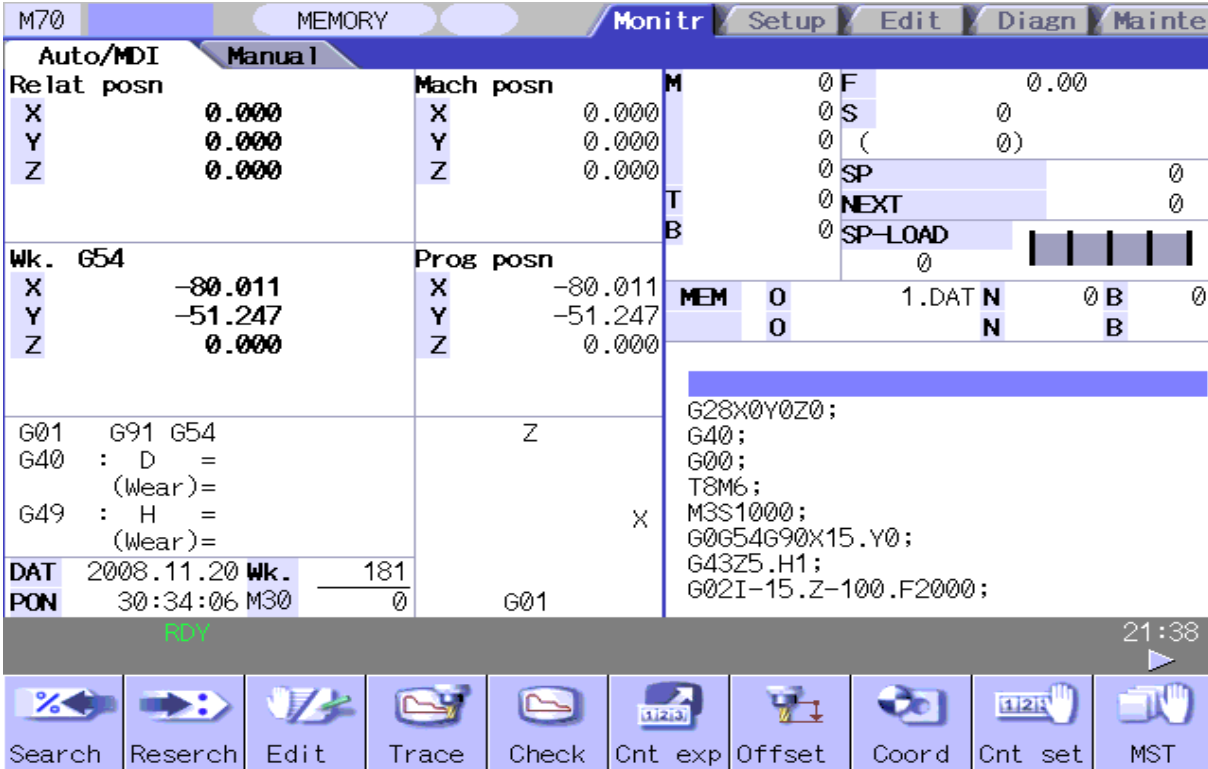
Backup almak için gerekli donanımlar;

- 1 adet CF (Compact Flash) Kart (M70 ve M700 için gereklidir)
- 1 adet PCMCIA Adapter (CF to PCMCIA (Sadece M700 için gereklidir))

Başlıyoruz,

Öncelikle makineyi açıyoruz ve NC yazılımının yüklenmesini ve makinenin hazır duruma (READY) gelmesini bekliyoruz. Makine açıldıktan sonra kartımızı ön tarafta ekranın sağında bulunan yuvaya takıyoruz. Kart takılmadan önce kartın ıslak, kirli, üzerinde kısa devreye sebebiyet verecek herhangi bir materyalin olmadığına dikkat ediyoruz. Kartı takarken mutlaka yuvaya giriş yönüne dikkat ediyoruz.

Makine henüz açıldığından makine MONITOR sayfasında bekliyor olacaktır. Aşağıda M70'den alınan MONITOR ekranını görüyorsunuz.



The screenshot shows the MONITOR screen of a Mitsubishi CNC machine. The screen is divided into several sections:

- Top Bar:** M70, MEMORY, Monitr, Setup, Edit, Diagn, Mainte
- Auto/MDI Manual:** A toggle switch set to Manual.
- Relat posn (Relative Position):**

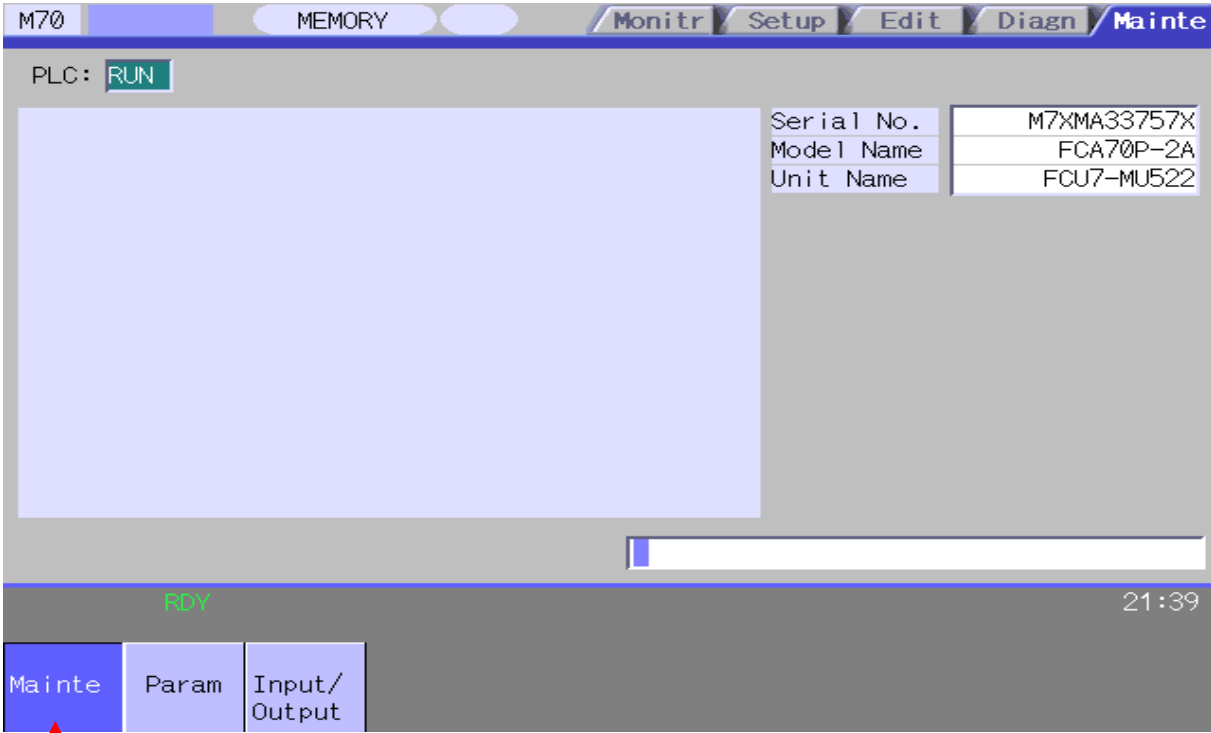
X	0.000
Y	0.000
Z	0.000
- Mach posn (Machine Position):**

X	0.000
Y	0.000
Z	0.000
- Wk. 654 (Workpiece):**

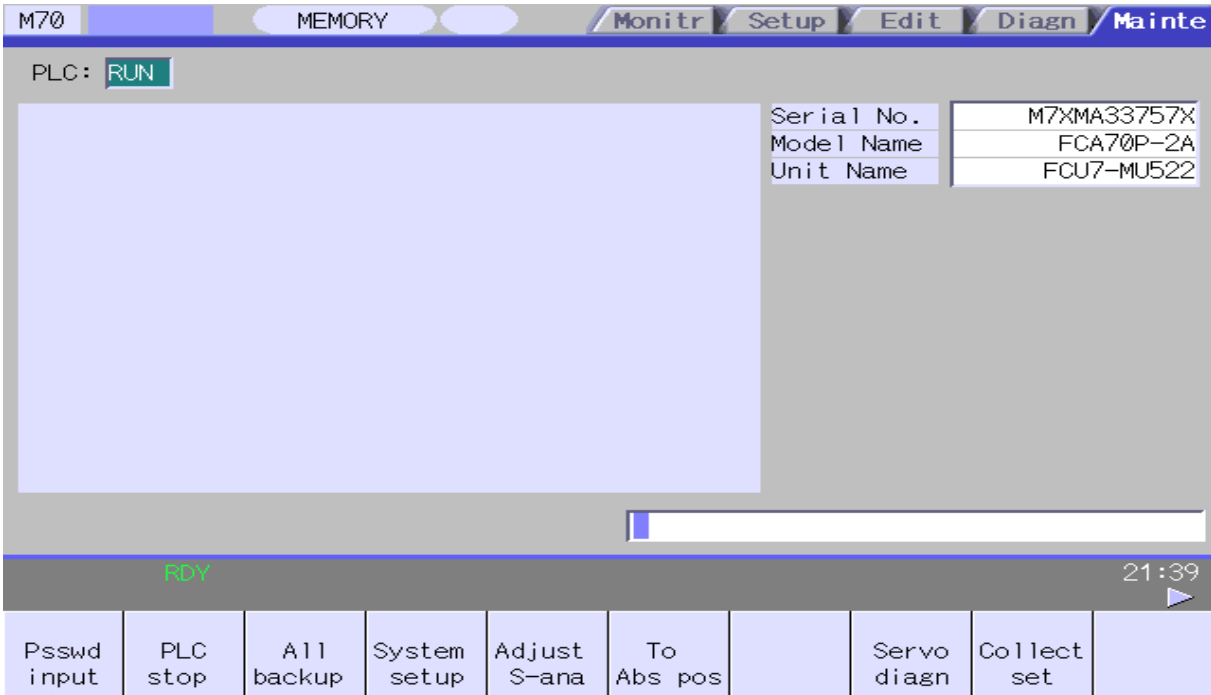
X	-80.011
Y	-51.247
Z	0.000
- Prog posn (Program Position):**

X	-80.011
Y	-51.247
Z	0.000
- MEM (Memory):** 0 1.DAT N 0 B 0
- Program List:**
 - G01 G91 G54
 - G40 : D =
 - (Wear) =
 - G49 : H =
 - (Wear) =
 - DAT 2008.11.20 Wk. 181
 - PON 30:34:06 M30 0
 - G01
- Bottom Bar:** Search, Reserch, Edit, Trace, Check, Cnt exp, Offset, Coord, Cnt set, MST
- Time:** 21:38

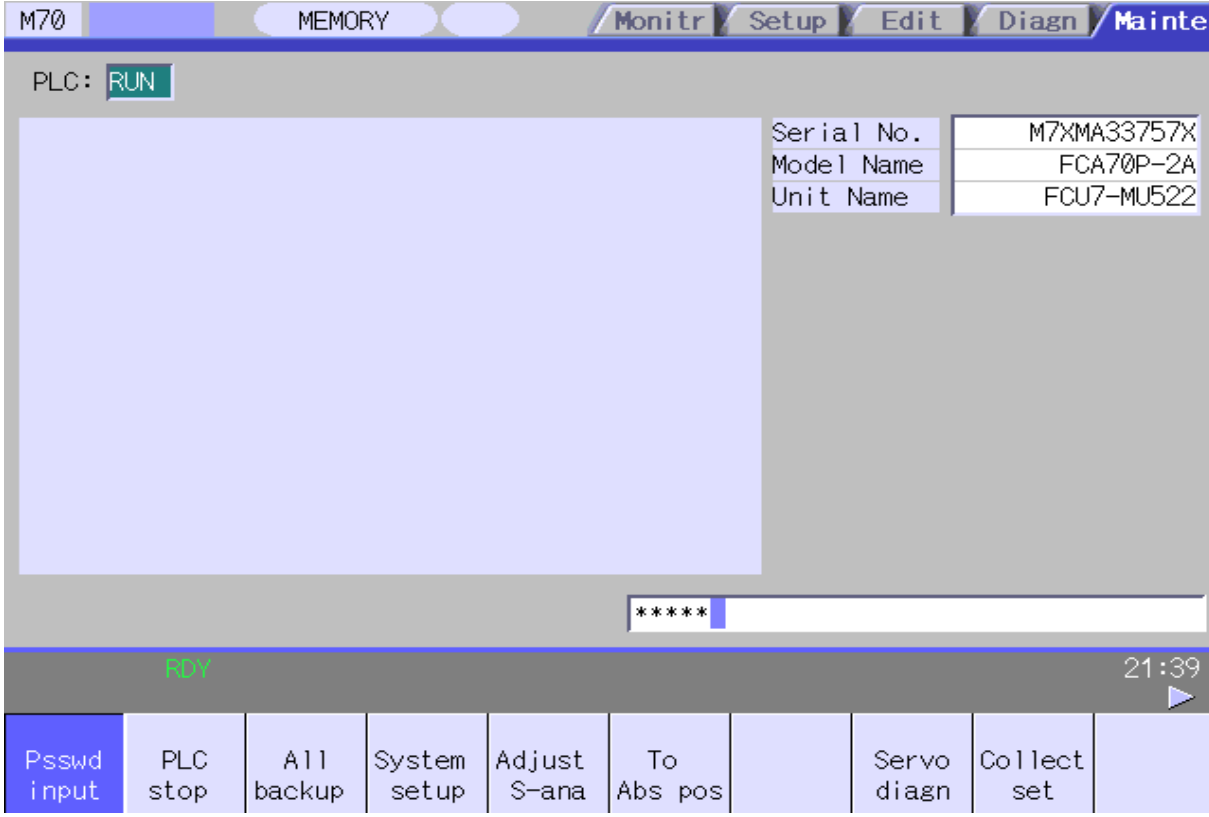
Daha sonra menü tuşlarından (klavye üzerindeki) **MAINTE** tuşuna basıyoruz ve aşağıdaki ekran karşımıza geliyor.



Ekranın altından tekrar **Mainte** tuşuna basıyoruz ve aşağıdaki görüntüyü elde ediyoruz.



Önce **Psswd input** tuşuna basıyoruz, parolayı klavye yardımıyla makineye giriyoruz ve aşağıdaki görüntüyü elde etmiş oluyoruz.



M70 ve M700 de parametre deęiřtirmek, backup almak, restore yapmak gibi iřlemlerde kullanılan fabrika tanımlı default parola **MPARA** 'dır.

Parolayı yazıp klavyeden **INPUT** yaptıktan sonra artık tezgah üzerinde parametre deęiřtirme, backup alma, restore yapma gibi haklara kavuřmuř oluyoruz. Artık Backup iřlemine geebiliriz.

M70 MEMORY Monitr Setup Edit Diagn Mainte

PLC: RUN

Serial No.	M7XMA33757X
Model Name	FCA70P-2A
Unit Name	FCU7-MU522

21:39

Psswd input	PLC stop	All backup	System setup	Adjust S-ana	To Abs pos	Servo diagn	Collect set
-------------	----------	------------	--------------	--------------	------------	-------------	-------------



All Backup düğmesine basıyoruz.

M70 MEMORY Monitr Setup Edit Diagn Mainte

Device M-Card

State	
System Data	Unexecute
Ladder	Unexecute
APLC data	Unexecute
Custom data	Unexecute

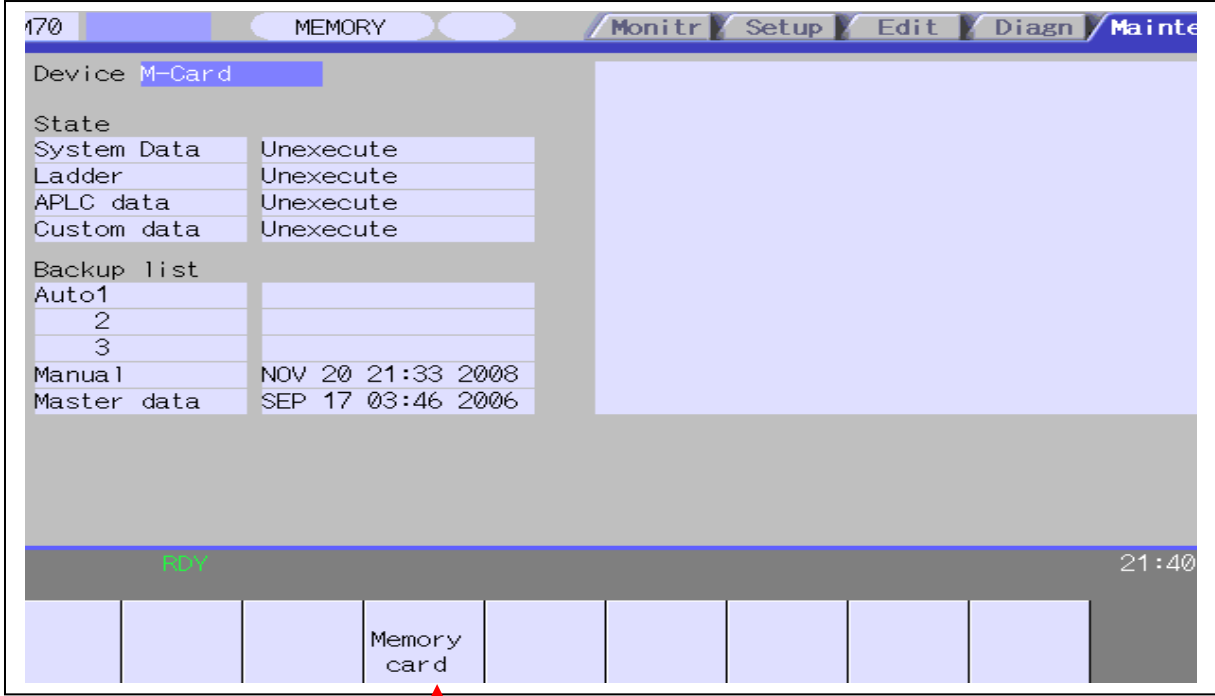
Backup list	
Auto1	
2	
3	
Manual	NOV 20 21:33 2008
Master data	SEP 17 03:46 2006

21:40

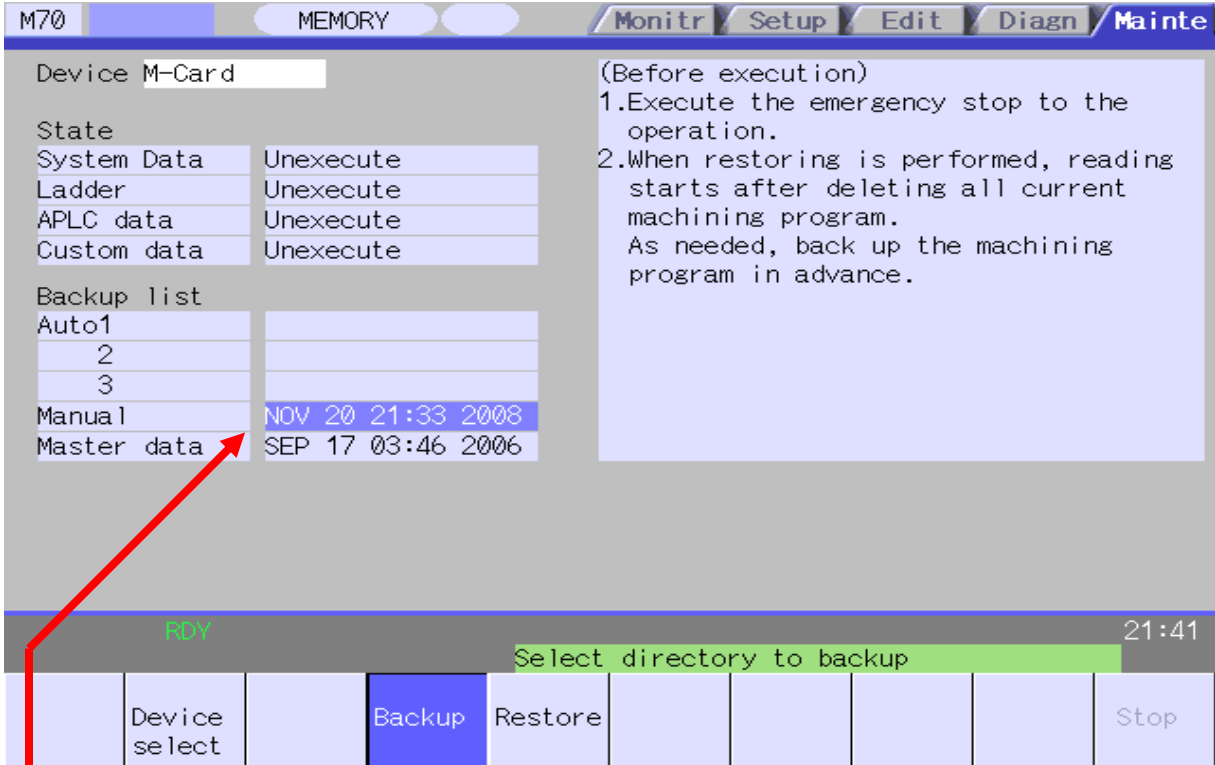
Device select	Backup	Restore	Stop
---------------	--------	---------	------



Device Select düğmesine basarak backup'ı kaydedeceğimiz aygıtı seçiyoruz.

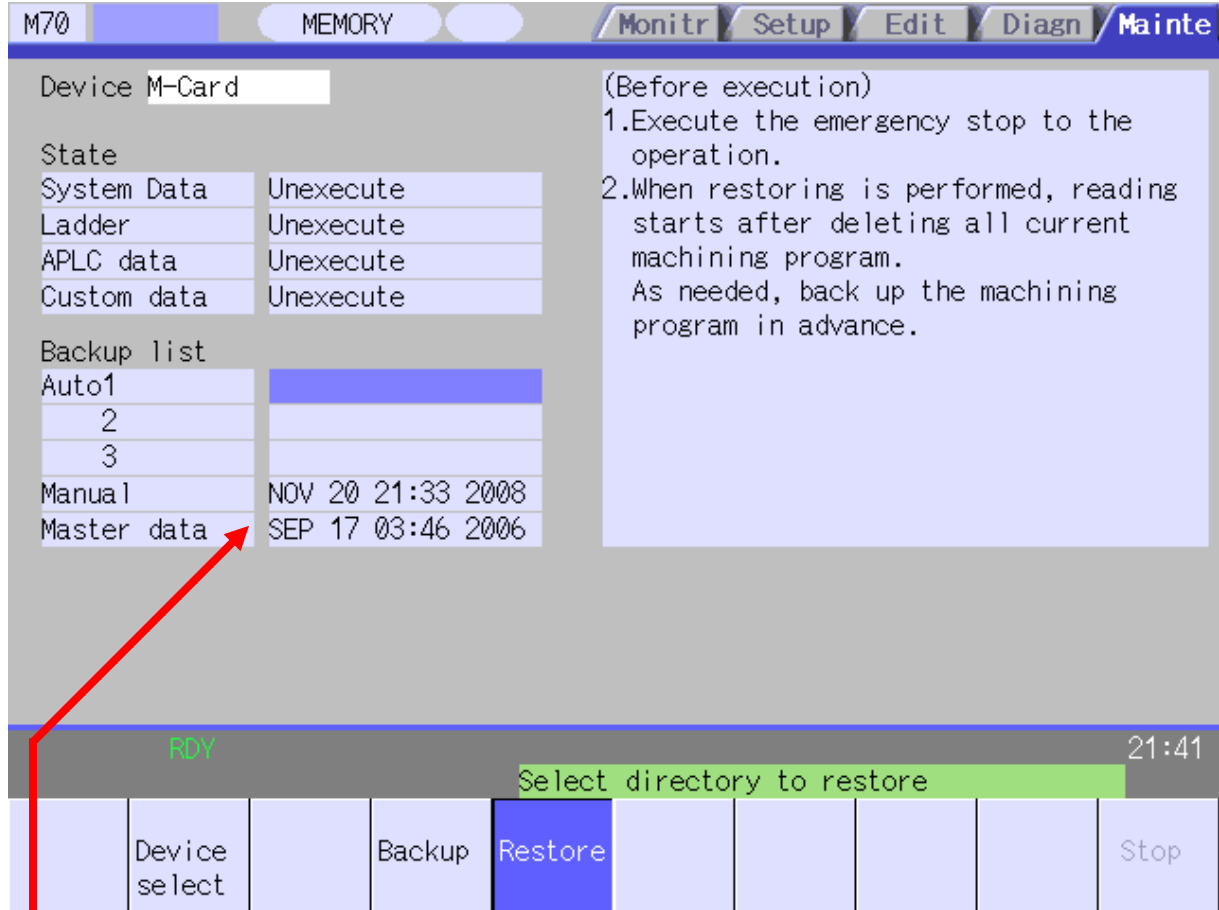


Buradan **Memory Card**'ı seçiyoruz. M700de DS/HDD gibi seçeneklerde bulunmaktadır.



Backup seçeneğini seçiyoruz ve daha sonra ok tuşları yardımıyla yedeği saklayacağımız **klasörün üstüne** gelip **INPUT** tuşuna basıyoruz. Burada genelde **Manual** seçiyoruz.

Çıkan soruyu Y tuşuna basarak cevaplıyoruz ve backup işlemini başlatmış oluyoruz. Restore işleminde ise aynı yolu Restore tuşuna basıp hangi yedeği tezgaha yüklemek istiyorsak o yedeği INPUT tuşu ile seçip çıkan soruyu Y ile geçip Restore işlemini yapmış oluyoruz.



RESTORE – Almak istediğimiz klasörün üstüne geliyoruz –
INPUT tuşuna basıp çıkan sorulara Y diyoruz.

ÖNEMLİ NOT : Backup ve restore işlemleri boyunca makineyi kapatmamanız gerekmektedir. Bu işlemi ileride oluşabilecek problemlere karşı mutlaka her makine kurulumundan sonra yapınız.

ÖNEMLİ NOT : Parametre değiştirmek için gerekli olan şifre sadece teknik servis departmanları tarafından bilinmeli ve son kullanıcı ile paylaşılmamalıdır. Kullanıcı hatası sonucu oluşan parametrik ayar problemlerinden METR sorumlu değildir ve bu yüzden oluşan problemler garanti kapsamında değerlendirilmez.